

Afwerkingsset 0-1-2 voor draaischakelaar voor motoren, gold coated

221-65937

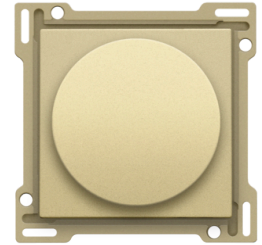


4 jaar  
garantie

Centraalplaat met draaitoets voor aansturing van motoren. De draaitoets laat toe om in 3 snelheden een motor aan te sturen. Bvb voor het sturen van ventilatie.  
Afwerkingskleur: gold coated.

### Technische kenmerken

Afwerkingsset 0-1-2 voor draaischakelaar voor motoren, gold coated.



- Functie: de centraalplaat wordt op de draaischakelaar geklikt. De instelknop wordt over de bedieningsas van het mechanisme geschoven
- Materiaal behuizing: polycarbonaat (PC) + acrylaat-styreen-acrylaat (ASA)
- Materiaal grijpring: polycarbonaat (PC) + polybutyleentereftalaat (PBT) en in de massa donkergrijs gekleurd
- Bedieningswijze: draaiknop
- Afwerkingskleur: gold coated
- Kleur RAL (bij benadering): 1000
- Kleur NCS (bij benadering): NCS S 3020-Y
- Oppervlaktebehandeling: gecoat
- Opdruk: het midden van de centraalplaat is op de bovenzijde onuitwisbaar aangeduid. De instelknop met schaal aanduiding moet tegenover deze aanduiding gepositioneerd worden. De instelknop heeft een ring waarop 0, 1 en 2 onuitwisbaar zijn aangebracht en wordt over de bedieningsas van de draaischakelaar bevestigd
- Aantal lenzen: 0
- Demontage: trek de centraalplaat los van het mechanisme
- Minimale omgevingstemperatuur: 5 °C
- Maximale omgevingstemperatuur: 40 °C
- Beschermingsgraad: IP41 voor de samenstelling van een mechanisme, centraalplaat en afdekplaat
- Slagvastheid: de combinatie van een mechanisme, een centraalplaat en een afdekplaat heeft een slagweerstand van IK06
- Brandveiligheid:
  - alle kunststofdelen zijn zelfdovend (voldoen aan een gloeidraadproef van 650 °C)
  - alle kunststofdelen zijn halogeenvrij
- Afmetingen afwerking: 45 x 45 mm (HxB)
- Afmetingen (HxBxD): 55.8 mm x 55.8 mm x 21 mm
- Markering: CE